

## la lettre aux actionnaires

décembre 2014 ■■■■■■



■ Pôle Systèmes de Propulsion, Systèmes électriques, Campinas, Brésil

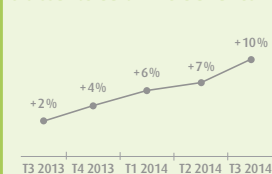
### Sommaire ■■■■■■

#### ■ Produits & Innovations 2 à 4



#### ■ Résultats 2014 5

##### Croissance du chiffre d'affaires\*



\* publié

#### ■ Carnet de l'actionnaire 6



### Chers actionnaires,

Les résultats annoncés depuis le début de l'année 2014 confirment l'excellente dynamique de croissance et de rentabilité du Groupe Valeo.

Au premier semestre, nous avons enregistré une augmentation de 25 % de nos prises de commandes par rapport à la même période en 2013 pour un total de 9,1 milliards d'euros. Notre chiffre d'affaires a cru de 10 % à périmètre et taux de change constants et notre marge opérationnelle a atteint 7 % de notre chiffre d'affaires.

Fort de la hausse de nos prises de commandes de ces dernières années, notre chiffre d'affaires continue de croître plus rapidement que le marché dans les principales régions de production automobile. Sur les 9 premiers mois de l'année, notre chiffre d'affaires première monte a progressé de 32 % en Chine, de plus de 9 % en Europe et de près de 8 % en Amérique du Nord représentant, au niveau mondial, une croissance de plus de 7 points supérieure à celle de la production automobile.

Ces bons résultats confirment l'efficacité de notre stratégie de croissance fondée sur l'innovation technologique en matière de réduction d'émission de CO<sub>2</sub> et de conduite intuitive. Notre positionnement clients par rapport aux constructeurs allemands et asiatiques et le repositionnement géographique de nos activités dans les zones de production automobile les plus dynamiques contribuent également à la solidité de notre croissance et à l'amélioration de nos résultats.



“ Ces bonnes performances associées aux perspectives prometteuses du Groupe ont été saluées, le 23 juin 2014, par le retour de Valeo au sein de l'indice CAC40, signe du statut de Valeo comme valeur de tout premier rang. ”

Sur l'ensemble de l'année 2014, le Groupe s'est fixé pour objectifs de croître à un rythme supérieur à celui du marché dans les principales régions de production automobile et d'améliorer légèrement sa marge opérationnelle au-delà de 7 % de son chiffre d'affaires.

Ces bonnes performances associées aux perspectives prometteuses du Groupe ont été saluées, le 23 juin 2014, par le retour de Valeo au sein de l'indice CAC40, signe du statut de Valeo comme valeur de tout premier rang.

Je vous remercie de la confiance et du soutien que vous accordez à Valeo et vous présente, au nom de tous les collaborateurs du Groupe, mes meilleurs vœux pour l'année 2015.

Jacques Aschenbroich  
Directeur Général



## Mondial de l'Automobile à Paris du 4 au 19 octobre 2014 Valeo, un acteur majeur de l'automobile de demain

Les automobilistes recherchent des véhicules qui soient à la fois peu gourmands en carburant, simples d'utilisation et agréables à conduire. Valeo répond à ces attentes par ses technologies innovantes destinées à réduire les émissions de CO<sub>2</sub> et son concept de « conduite intuitive ».

### L'innovation au service de l'automobile intuitive, plus intelligente, plus connectée et plus sûre

#### ■ « InBlue » la clé intelligente sur smartphone présentée en première mondiale

Valeo lance en première mondiale, en collaboration avec Safran-Morpho, l'un des leaders mondiaux en matière de sécurité électronique, et Vulog, expert reconnu des solutions d'auto-partage, une innovation qui transforme un téléphone (smartphone) en clé connectée pour verrouiller, déverrouiller et démarrer sa voiture, accéder à distance aux données du véhicule et permettre l'auto-partage grâce à l'envoi d'une clé numérique à la personne de son choix.

Sur un plan pratique, la communication avec le smartphone est assurée par une clé virtuelle stockée dans le téléphone, grâce à la technologie Bluetooth® Smart et à la plateforme sécurisée InBlue. Celle-ci offre un niveau de confiance équivalent aux processus de paiement sur mobile. Ainsi, le conducteur pourra non seulement utiliser son véhicule sans sortir la clé de sa poche, laisser les clés à son domicile, mais également à tout moment et à distance, prendre connaissance d'une multitude d'informations, telles que la pression des pneus, le niveau de carburant, la distance de la prochaine station essence... sans oublier la localisation de son véhicule.

Plus besoin de trouver une cachette pour la clé ou de remettre son double lors du prêt à une tierce personne : le conducteur peut « transmettre » sa clé de voiture à distance à tout moment, quel que soit l'endroit où il se trouve. Il lui suffit d'envoyer, via le smartphone, une clé numérique, de façon permanente ou temporaire, à la personne qui empruntera son véhicule. Le récipiendaire est alors habilité à utiliser son smartphone pour déverrouiller, verrouiller et démarrer la voiture.

Ce nouveau système d'accès mains-libres est compatible avec les systèmes de parking à distance Park4U® Remote et Valet Park4U® grâce à la technologie Bluetooth® Smart.

Un premier véhicule équipé de cette technologie devrait être lancé en 2016.

#### ■ Connected Valet Park4U® ou le voiturier automatique connecté, une nouvelle étape vers la voiture autonome

Le « voiturier automatique connecté » communique directement avec l'aire de parking où le conducteur souhaite stationner. Le parking, équipé de systèmes de signalisation de places, est contacté par le véhicule pour réserver dès sa mise en route la place de stationnement pour l'heure de son arrivée.

Le conducteur peut également sélectionner la fonction « me récupérer au même endroit »



ou l'option « me récupérer à un autre endroit » dans le parking. Il renseigne alors, sur la carte, le lieu précis et l'heure souhaitée. Le moment venu, le véhicule démarre sa manœuvre, quitte sa place de stationnement et se dirige vers l'endroit indiqué par le conducteur.

Valeo a présenté pour la première fois, en 2013, le système de voiturier automatique Valet Park4U® permettant au conducteur, dès l'entrée dans un parking, de confier à la voiture la recherche d'une place de stationnement, en enclenchant la fonction de voiturier automatique à distance à partir de son smartphone à l'extérieur du véhicule.

### ■ « Sightstream » le rétroviseur intelligent devient caméra

La démarche de Valeo est de proposer, à travers des solutions de haute technologie, de nouvelles ergonomies qui rendent la conduite plus sûre, plus simple et plus naturelle.



Les équipes de Valeo développent « Sightstream », un nouveau système de caméras installées à la place des rétroviseurs traditionnels (intérieur et extérieurs). En d'autres termes, les rétroviseurs s'invitent à l'intérieur de l'habitacle. Ce système améliore considérablement l'aérodynamique des véhicules et permet donc de réduire leur résistance, générant ainsi une économie de carburant (1,3 g de CO<sub>2</sub> par km).

Par ailleurs, grâce à la détection d'autres voitures ou de deux-roues, « Sightstream » peut intégrer des fonctions telles que le contrôle des angles morts ou l'aide à l'ouverture des portières et faciliter les changements de file ou les dépassements via des informations affichées sur l'écran.

La réglementation en Europe permettra de remplacer les rétroviseurs extérieurs par des caméras en 2016.

### ■ Une qualité d'air optimale dans l'habitacle grâce à un filtre capable de neutraliser les allergènes

Dans les pays industrialisés, la part des personnes souffrant d'allergies liées aux pollens a doublé en 30 ans. D'ici à 2040, 40 %<sup>(1)</sup> de la population européenne présentera des prédispositions aux allergies, dont les symptômes (éternuements, yeux larmoyants, démangeaisons, etc.) constituent

non seulement une source d'inconfort, mais altèrent également la concentration du conducteur.

Valeo propose des filtres combinés pour arrêter les gaz nocifs et les odeurs désagréables grâce à des couches de charbon actif. Le Groupe va encore plus loin avec le lancement du premier filtre aux propriétés anti-allergènes en Europe.

Breveté par Valeo, ce filtre, grâce à un traitement de surface à base de polyphénol, est destiné à tous les conducteurs et à leurs passagers, quelle que soit leur sensibilité aux allergènes.

<sup>1</sup> European Academy of Allergy and Clinical Immunology

## L'innovation pour des véhicules plus performants et au meilleur rendement énergétique

### ■ Le compresseur de suralimentation électrique pour booster les performances des moteurs sans augmenter la consommation

La réglementation européenne (pour 2021) et américaine (pour 2025) sur la diminution des émissions de CO<sub>2</sub> des véhicules nécessite d'aller plus loin dans la réduction de cylindrée des moteurs (*downsizing*). Dans le cadre de sa stratégie de développement de solutions pour réduire les émissions de CO<sub>2</sub>, Valeo est le premier fournisseur automobile à proposer à ses clients une gamme de compresseurs de suralimentation électrique, qui améliorent la réponse dynamique des moteurs essence ou diesel, équipés ou non d'un turbocompresseur d'une cylindrée de 1 à 4 litres à bas régime.

À la différence des turbos entraînés par les gaz d'échappement, le compresseur de suralimentation électrique (qui fonctionne avec un moteur électrique) permet un temps de réponse instantané. Le couple du moteur et l'accélération sont renforcés et le temps de réponse du turbo est supprimé. Ce système permet de réduire considérablement

la cylindrée des moteurs thermiques qui est un facteur important de réduction de la consommation de carburant.

Les économies de carburant peuvent ainsi atteindre 8 à 10 %.

### ■ Hybrid4All des hybrides pour tous

Le système Hybrid4All de Valeo est le résultat de la recherche du meilleur équilibre entre prix et performances, mettant l'hybride à la portée de tous. Il convient à tous les types de véhicules, notamment les véhicules d'entrée et milieu de gamme.

La technologie Hybrid4All de Valeo est applicable aux moteurs essence et diesel. C'est l'une des solutions technologiques qui permettra aux constructeurs de répondre au futur objectif européen de 95 g de CO<sub>2</sub> par kilomètre en 2021.

L'architecture Hybrid4All est fondée sur un moteur-générateur compact et un système électrique basse tension. Cette solution intègre différentes fonctions : le Stop-Start qui coupe le moteur automatiquement à l'arrêt, la récupé-



ration d'énergie au freinage et l'assistance de couple au moteur. L'Hybrid4All permet la réduction de la cylindrée du moteur thermique et l'utilisation de boîtes de vitesses à rapports allongés.

L'Hybrid4All génère des économies de carburant jusqu'à 15 %, et ce, à un coût deux fois inférieur aux hybrides actuels.

### ■ Un chargeur embarqué à haut rendement pour véhicules électriques et hybrides

Valeo présente un chargeur embarqué de 3,5 kW avec un temps de charge de 8 h et une perte énergétique minimum.

Le chargeur embarqué de Valeo permet un temps de charge optimum du véhicule

électrique ou hybride. Cette technologie efficace permet d'éviter la déperdition d'énergie, avec un taux de rendement de 96 %, soit quasiment aucune déperdition d'énergie. Le chargeur pour véhicule électrique et hybride de Valeo est aujourd'hui le plus performant du marché.

La définition d'une réglementation est actuellement en cours, et il est d'ores et déjà certain que les constructeurs devront afficher le rendement énergétique des chargeurs au même titre que les émissions de CO<sub>2</sub>. Cette mention devrait devenir obligatoire dans les années à venir.

Le chargeur embarqué à haut rendement de Valeo est actuellement en production sur la Volvo S60.

### ■ Un appareil de climatisation plus écologique

Dans le cadre de sa démarche respectueuse de l'environnement et afin de limiter l'exploitation de ressources naturelles, Valeo travaille sur des matériaux recyclés et des matériaux verts, tels que le Polypropylène enrichi en fibres naturelles.

Depuis 2006, la réglementation européenne impose un taux de recyclage minimum de 85 % des composants d'un véhicule. Ce seuil passera à 95 % à partir de 2015 (Règle européenne n°2000/53/CE). Les constructeurs automobile doivent donc s'assurer que tous les composants, y compris l'appareil de chauffage et l'air conditionné, soient recyclables.

## Valeo Innovation Challenge

Pour la première fois, en 2014, Valeo a lancé un concours destiné aux étudiants d'universités et aux élèves ingénieurs du monde entier leur permettant de devenir les acteurs de l'innovation automobile en imaginant l'équipement qui rendrait entre aujourd'hui et 2030, la voiture plus intelligente et plus intuitive.

Près de 1000 équipes issues de 55 pays distincts se sont inscrites pour inventer et développer des solutions audacieuses et révolutionnaires pour l'automobile de 2030.

De très nombreux projets originaux, innovants et variés ont été examinés par les experts du Groupe. Les solutions techniques présentées ont fait apparaître, en fonction des pays, des préoccupations sociétales spécifiques comme les économies d'énergie et la sécurité routière en Inde, la voiture intelligente et la connectivité en Europe, aux USA, mais également en Chine.

Après près d'un an de travail, en octobre, le jury, présidé par M. Jacques Aschenbroich et composé de personnalités du monde scientifique et de dirigeants de Valeo, a distingué les équipes lauréates et donné le coup d'envoi de la seconde édition du « Challenge ».

Le premier prix, un chèque de 100 000 euros, a été décerné à l'équipe brésilienne de l'Université Fédérale du Minas Gerais qui propose de réinventer la transmission mécanique.

Les deux équipes canadiennes, l'une de l'université d'Ottawa et l'autre de l'Université de Waterloo, remportent le deuxième prix ex aequo et ont reçu chacune la somme de 10 000 euros.

Valeo a donné le coup d'envoi  
de la seconde édition du concours mondial d'innovation  
« Valeo Innovation Challenge 2015 »

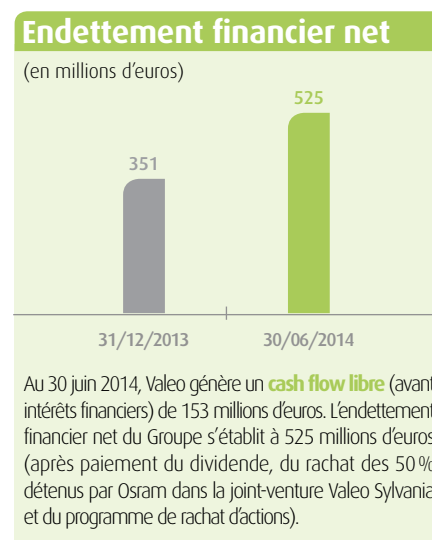
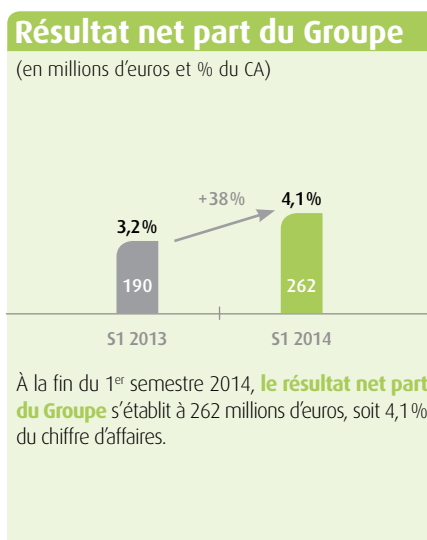
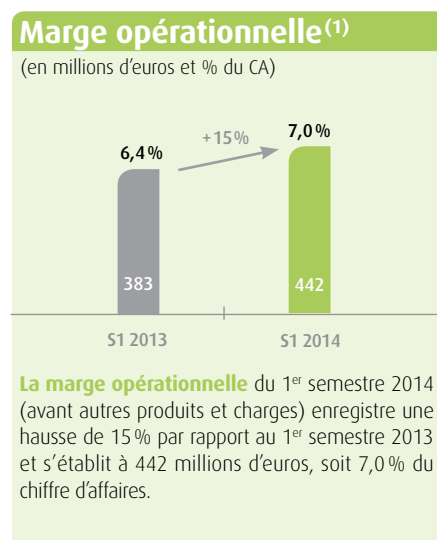
Les inscriptions sont ouvertes !  
<https://valeoinnovationchallenge.valeo.com/>



# Résultats 2014

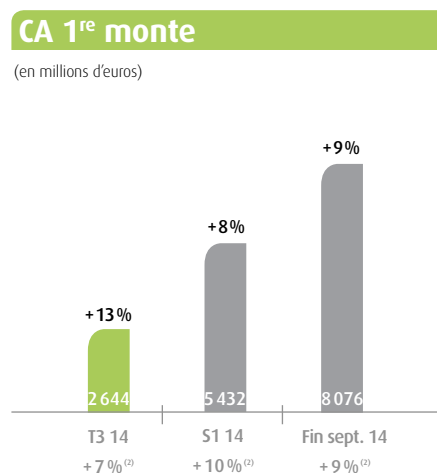
## Au premier semestre 2014, Valeo enregistre des prises de commandes en hausse de 25 % à 9,1 milliards d'euros

- Chiffre d'affaires de 6,3 milliards d'euros, en hausse de 10 % à périmètre et taux de change constants (+7 % publiés)
- Marge opérationnelle<sup>(1)</sup> de 442 millions d'euros, en hausse de 15 %, à 7,0 % du chiffre d'affaires
- Résultat net de 262 millions d'euros, en hausse de 38 %, à 4,1 % du chiffre d'affaires
- Génération de cash flow libre de 153 millions d'euros, en hausse de 15 %



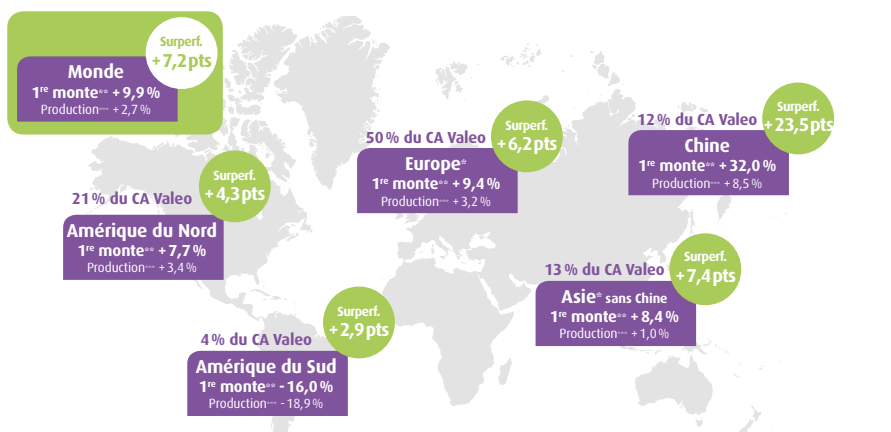
(1) Y compris la quote-part dans les résultats des sociétés mises en équivalence.

## Au cours du troisième trimestre, croissance du chiffre d'affaires 1<sup>re</sup> monte de 13 % publiés, (7 % à périmètre et taux de change constants) dans le prolongement de la dynamique des derniers trimestres



(2) À périmètre et taux de change constants

■ Croissance du chiffre d'affaires première monte supérieure de 7 points à celle du marché (Fin septembre - Proforma 2014 à périmètre et taux de change constants)



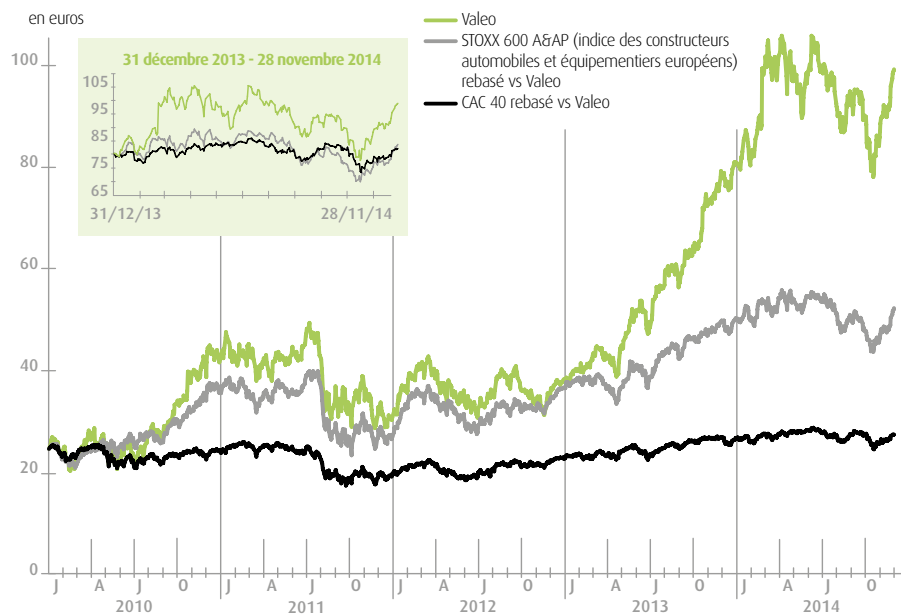
\* Europe incluant Afrique ; Asie dont Moyen-Orient    \*\* CA 1<sup>re</sup> monte Valeo par destination    \*\*\* Prévisions LMC - production de véhicules légers

# Carnet de l'actionnaire



## Cours de l'action

31 décembre 2009 - 28 novembre 2014



## Données boursières

	2012	2013	28/11/2014
Capitalisation boursière en fin d'exercice (en milliards d'euros)	2,99	6,39	7,86
Nombre d'actions	79 462 540	79 462 540	79 462 540
Cours au plus haut (en euros)	43,31	81,15	106,05
Cours au plus bas (en euros)	29,80	37,25	73,94
Cours moyen (en euros)	36,30	55,22	93,29
Cours en fin de période (en euros)	37,64	80,43	98,95

## Données par action

(en euros)	30/06/2012	30/06/2013	30/06/2014
Résultat net	2,56	2,48	3,37
Résultat net hors éléments non récurrents	2,79	3,00	3,57

(en euros)	2012	2013
Dividende par action	1,50	1,70 <sup>(1)</sup>

(1) Les sommes sont éligibles à la réduction de 40 % prévue à l'article 158-3-2° du Code général des impôts et soumis à un acompte non libératoire de l'impôt, prélevé à la source par l'agent payeur sur les revenus distribués au taux de 21 % (article 117 quater I.1 du Code général des impôts et article 9 de la Loi de finances 2013).

Ces informations sont fournies à titre indicatif. Il vous appartient le cas échéant de vous informer auprès de votre conseil sur le traitement fiscal et social de vos actions.

## Nouveau

### Recevez nos publications par courrier électronique

Nous vous proposons de vous adresser l'ensemble de nos publications par courrier électronique, afin de vous informer plus régulièrement de l'actualité du Groupe et de faciliter nos échanges au quotidien. Si vous optez pour ce mode de communication, vous recevrez la version électronique de notre Lettre aux actionnaires, notre e-newsletter trimestrielle, nos communiqués sur les résultats et sur nos actualités... Cette démarche représente également un geste pour l'environnement.

Pour vous inscrire, connectez-vous à l'adresse <http://valeo.relations-actionnaires.com>

## Répartition du capital

au 28 novembre 2014

Nombre d'actions : 79 462 540

Nombre de droits de vote : 84 666 333

En % du capital (En % des droits de vote)

Caisse des Dépôts et Consignations (CDC)

5,16% (9,68%)

dont Bpifrance Participations SA

3,33% (6,25%)

CDC Fonds d'Épargne

1,83% (3,43%)

Autres\*

94,84% (90,32%)

\* Dont 1 770 277 actions autodétenues (2,23 % du capital).

## Calendrier 1<sup>er</sup> sem. 2015

**24 février 2015**

Publication des résultats 2014

**23 avril 2015**

Publication du chiffre d'affaires du 1<sup>er</sup> trimestre 2015

## Contacts

**Relations Investisseurs Valeo**

43, rue Bayen  
75848 Paris Cedex 17 France

**Numéro vert**

0 800 814 045 (appel gratuit depuis un poste fixe)

**Site Web**

[www.valeo.com](http://www.valeo.com)