

LA LETTRE

aux actionnaires

avril 2015

Pôle Systèmes Thermiques, Greensburg, États-Unis d'Amérique



L'ÉDITO

DU DIRECTEUR GÉNÉRAL

Chers actionnaires,

Les excellents résultats 2014 et l'entrée de Valeo au CAC 40 sont le fruit du travail des équipes de Valeo et je les remercie pour leur engagement et leur professionnalisme. Les prises de commandes, en hausse de 18 %, à 17,5 milliards d'euros résultent du succès commercial de nos innovations que ce soit dans le domaine de la réduction des émissions de CO₂ et de l'amélioration de la performance des véhicules ou dans celui de la conduite intuitive.

La croissance de 9 % de notre chiffre d'affaires, de 15 % de notre marge opérationnelle et de 28 % de notre résultat net confirme l'excellente dynamique du Groupe.

En 2010 et 2011, Valeo s'était fixé pour objectif d'atteindre, en 2015, un taux de marge opérationnelle supérieur à 7 %. C'est chose faite avec un an d'avance sur notre plan. En 2014, le Groupe a atteint un taux de marge opérationnelle de 7,4 % au second semestre et de 7,2 % sur l'ensemble de l'année.

Pour 2015, sur la base d'une hypothèse de croissance de la production automobile mondiale de l'ordre de 3 %, nous visons une croissance supérieure à celle du marché dans les principales régions de production et un taux de marge opérationnelle légèrement supérieur à celui atteint en 2014.

À l'occasion d'une journée Investisseurs que nous avons organisée à Londres, le 16 mars, Valeo a présenté un nouveau plan stratégique 2015/2020 fondé sur la poursuite de la croissance du Groupe dans les domaines de la réduction des émissions de CO₂ et de l'amélioration de la performance des véhicules, ainsi que de la conduite intuitive, et sur l'expansion du Groupe en Asie et dans les pays émergents. Le niveau des prises de commandes de 17,5 milliards d'euros en 2014, soit un doublement par rapport à la moyenne des années 2005/2009, démontre le fort potentiel de croissance de notre chiffre d'affaires, qui devrait être supérieur à 20 milliards d'euros à l'horizon 2020.

Au vu des excellents résultats 2014 et confiants dans ses perspectives, Valeo proposera au vote de ses actionnaires, lors de sa prochaine Assemblée Générale, le versement d'un dividende de 2,20 euros par action, en hausse de 29 % par rapport à 2013.

Je vous remercie une nouvelle fois au nom de tous les collaborateurs du Groupe de la confiance que vous accordez à Valeo et me réjouis de vous rencontrer le 26 mai prochain à l'occasion de notre Assemblée Générale.

Jacques Aschenbroich
Directeur Général

SOMMAIRE

02 - Résultats 2014

- Valeo enregistre des prises de commandes en hausse de 18 %
- Journée Investisseurs
- Objectifs financiers 2020
- Croissance du chiffre d'affaires 1^{er} monte

03 - Produits et innovations

- « Valeo Mobi/us » : une nouvelle interface connectée 100 % digitale
- Drive 4U® : la conduite automatisée

04 - Carnet de l'actionnaire

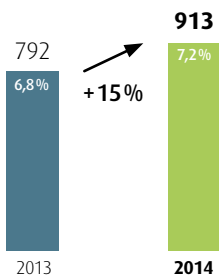
La technologie automobile, naturellement

AU COURS DE L'ANNÉE 2014, VALEO ENREGISTRE DES PRISES DE COMMANDES EN HAUSSE DE 18 % À 17,5 MILLIARDS D'EUROS

- Chiffre d'affaires de 12,7 milliards d'euros, en hausse de 9% publiés (+8% à périmètre et taux de change constants)
- Marge opérationnelle¹ de 913 millions d'euros, en hausse de 15%, à 7,2% du chiffre d'affaires
- Résultat net part du Groupe de 562 millions d'euros, en hausse de 28%, à 4,4% du chiffre d'affaires
- Génération de cash flow libre de 327 millions d'euros

MARGE OPÉRATIONNELLE¹

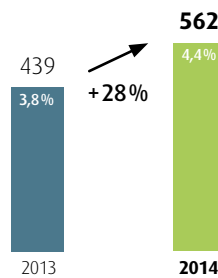
en millions d'euros et % du CA



La marge opérationnelle en 2014 (avant autres produits et charges) enregistre une hausse de 15% par rapport à 2013 et s'établit à 913 millions d'euros, soit 7,2% du chiffre d'affaires.

RÉSULTAT NET PART DU GROUPE

en millions d'euros et % du CA



À fin 2014, le résultat net part du Groupe s'établit à 562 millions d'euros, soit 4,4% du chiffre d'affaires.

ENDETTEMENT FINANCIER NET

en millions d'euros



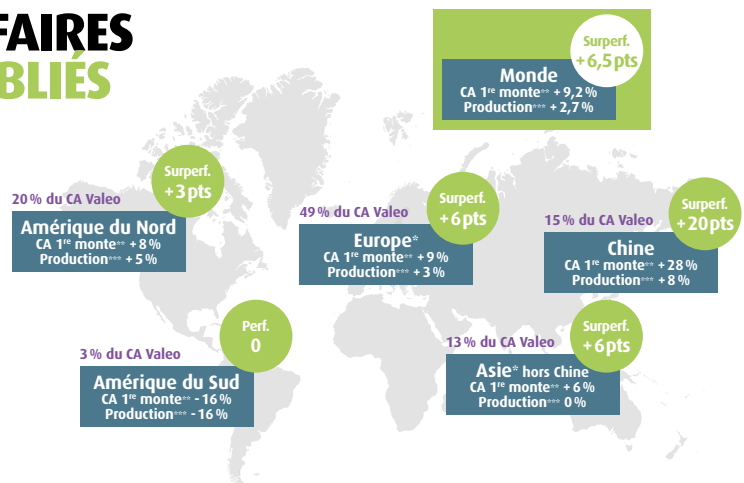
À fin 2014, Valeo génère un cash flow libre (avant intérêts financiers) de 327 millions d'euros. L'endettement financier net du Groupe s'établit à 341 millions d'euros.

¹ Y compris la quote-part dans les résultats des sociétés mises en équivalence.

CROISSANCE DU CHIFFRE D'AFFAIRES PREMIÈRE MONTE DE 11 % PUBLIÉS

(+9% À PÉRIMÈTRE ET TAUX DE CHANGE CONSTANTS)

- Croissance supérieure de 6,5 points à celle de la production automobile mondiale



* Europe incluant l'Afrique, Asie incluant le Moyen-Orient
 ** CA 1^{er} monte Valeo par destination
 *** Prévisions LMC - production de véhicules légers

JOURNÉE INVESTISSEURS

Au cours d'une journée Investisseurs qui s'est tenue le 16 mars à Londres, Jacques Aschenbroich, Directeur Général, Christophe Perillat, Directeur des Opérations, Robert Charvier, Directeur Financier, ainsi que les équipes de direction des 4 Pôles d'activité ont présenté :

- le nouveau plan stratégique fondé sur la poursuite de la croissance du Groupe dans les domaines de la réduction des émissions de CO₂, et de l'amélioration de la performance des véhicules, ainsi que de la conduite intuitive, et sur l'expansion du Groupe en Asie et pays émergents ;
- les nouveaux objectifs financiers à moyen terme.

OBJECTIFS FINANCIERS POUR 2020

	2014	2020
Chiffre d'affaires	12,7 Md€	>20 Md€
Marge opérationnelle ⁽¹⁾	7,2%	[8-9%]
Taux de conversion en cash ⁽²⁾	21%	>30%
ROCE ⁽³⁾	31%	>35%

(1) Y compris la quote-part dans les résultats des sociétés mises en équivalence.
 (2) Cash flow libre/EBITDA avec cash flow libre avant paiement des intérêts.
 (3) Marge opérationnelle y compris la quote-part dans les résultats des sociétés mises en équivalence/capitaux employés hors écarts d'acquisition.

« VALEO MOBI/US » UNE NOUVELLE INTERFACE CONNECTÉE 100 % DIGITALE

Valeo a dévoilé de nouvelles technologies pour la voiture de demain au salon mondial consacré à l'innovation technologique en électronique grand public, le CES, qui s'est tenu à Las Vegas entre le 6 et le 9 janvier 2015.

Les automobilistes, outre la réduction de consommation de carburant, souhaitent que leur véhicule soit autonome, simple d'utilisation et agréable à conduire. Les systèmes d'aide à la conduite de Valeo offrent un ensemble de technologies intelligentes pour améliorer la sécurité et le confort de conduite, auxquelles sont ajoutées, tous les ans, de nouvelles fonctionnalités comme la conduite automatique en ville en cas d'embouteillage ou sur autoroute. Ces nouveaux systèmes sont pilotés par une nouvelle interface connectée et totalement digitale.

Valeo a entièrement repensé la console de bord du véhicule, avec la solution « Mobi/us », pour changer de mode de conduite en toute sécurité et offrir de nouveaux services lors des phases de conduite automatique. Lorsque le système détecte les conditions favorables à une phase de conduite automatisée (embouteillage en ville ou sur l'autoroute), il propose

au conducteur de passer en toute sécurité d'un mode de conduite manuelle à un mode de conduite automatique. Le conducteur peut alors presser le bouton « auto pilot » sur le volant. À l'inverse, le système indique, en amont, au conducteur la nécessité pour lui de « reprendre la main » par un signal visuel et sonore. Lors des phases de conduite automatiques, le conducteur pourra, par exemple et en toute sécurité, lire ses courriers électroniques. Il pourra, en synthèse, accéder à toutes ses applications habituelles sans aucune restriction.

Afin de piloter l'interface connectée de manière sûre, Valeo a développé une commande de chaque côté du volant (pour droitier et gaucher) sous forme de deux mini-écrans tactiles comme ceux utilisés sur les montres connectées. Cette nouvelle commande de « Mobi/us » se connecte à distance sans fil avec le smartphone ou la tablette de l'automobiliste.



Le concept de « Mobi/us » permet de garder les mains sur le volant et les yeux sur la route tout en utilisant les applications de son smartphone ou de sa tablette. Le système s'appuie également sur un système détectant la présence des mains sur le volant et l'observation du conducteur grâce à une caméra.

« Valeo Mobi/us » permet des transitions beaucoup plus sûres et plus rapides entre le mode de conduite automatique et le mode manuel, un point critique dans toutes les études sur le véhicule automatisé.

DRIVE 4U® : LA CONDUITE AUTOMATISÉE

Partenariat Valeo/Safran : un partenariat d'exception pour mettre en commun leurs compétences et savoir-faire et positionner l'industrie française au meilleur niveau.

Le 27 mars dernier, sur l'esplanade des Invalides, Valeo a dévoilé, en première mondiale, son prototype de véhicule expérimental équipé du système Drive 4U®.

Le système Drive 4U® permet au conducteur de bénéficier du plaisir de se faire conduire en situation d'embouteillage, de conduite sur autoroute, ou dans le cas d'un trajet usuel.

D'un point de vue global, le déploiement de ces systèmes permettra d'améliorer la sécurité, de mieux respecter les règles de conduite, d'harmoniser les flux de circulation et d'optimiser l'utilisation de l'énergie à bord des véhicules.

Le véhicule est équipé de capteurs tels que des caméras, radars, ultra-sons et d'un laser scanner. Ces capteurs génèrent, en temps réel, des données permettant de détecter et caractériser l'environnement de conduite. Une interface permet au conducteur de sélectionner le trajet à accomplir. Un boîtier télématique permet également de recevoir des données émanant d'autres véhicules ou d'équipements d'infrastructure. Toutes ces données sont ensuite fusionnées et analysées et le système Drive 4U® définit la trajectoire précise que le véhicule doit suivre. Ces commandes sont exécutées au niveau du moteur, de la direction et du freinage.

Concrètement, à titre d'exemple, le véhicule s'arrête seul lorsqu'il croise un feu tricolore rouge sur la route ou un obstacle.

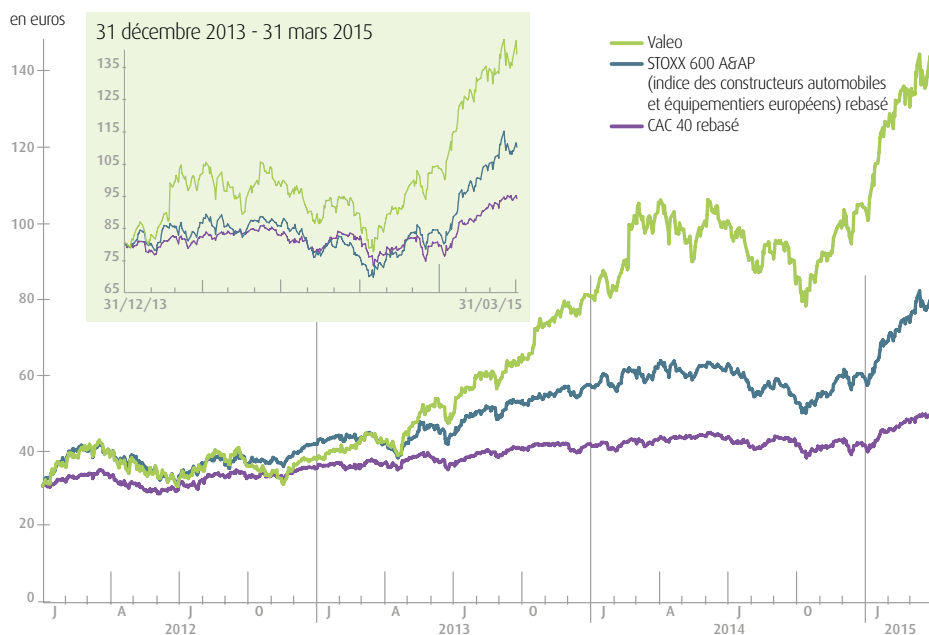
Les fonctions de conduite automatisées vont permettre au conducteur de déléguer la conduite du véhicule au système. L'innovation de Valeo a pour but de rendre la conduite plus agréable, plus efficace et plus sûre. La conduite hautement automatisée permettra de tendre fortement vers cet objectif de sécurité.



CARNET DE L'ACTIONNAIRE

COURS DE L'ACTION

31 décembre 2011 - 31 mars 2015



DONNÉES BOURSIÈRES

	2012	2013	2014	31/03/2015
Capitalisation boursière en fin d'exercice (en milliards d'euros)	2,99	6,39	8,23	11,05
Nombre d'actions	79 462 540	79 462 540	79 462 540	79 462 540
Cours au plus haut (en euros)	43,31	81,15	106,05	145,70
Cours au plus bas (en euros)	29,80	37,25	73,94	99,60
Cours moyen (en euros)	36,30	55,22	93,75	129,23
Cours en fin de période (en euros)	37,64	80,43	103,60	139,05

DONNÉES PAR ACTION

(en euros)	2012	2013	2014
Résultat net	5,03	5,71	7,23
Résultat net hors éléments non récurrents	5,58	6,52	7,63

(en euros)	2012	2013	2014
Dividende par action	1,50	1,70 ⁽²⁾	2,20 ^{(1) (2)}

(1) Dividende de 2,20 euros proposé à l'Assemblée Générale des actionnaires appelée à statuer sur les comptes clos au 31 décembre 2014.

(2) Les sommes sont éligibles à la réduction de 40 % prévue à l'article 158-3-2° du Code général des impôts et soumis à un acompte non libératoire de l'impôt, prélevé à la source par l'agent payeur sur les revenus distribués au taux de 21% (article 117 quater i.1 du Code général des impôts et article 9 de la Loi de finances 2013).

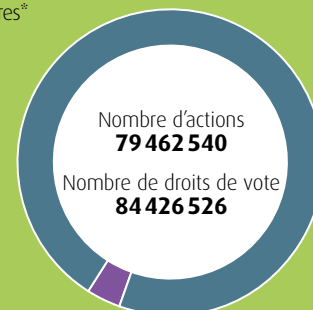
Ces informations sont fournies à titre indicatif. Il vous appartient le cas échéant de vous informer auprès de votre conseil sur le traitement fiscal et social de vos actions.

RÉPARTITION DU CAPITAL

AU 31 MARS 2015

96,61 % (93,61 %)

Autres*



3,39 % (6,39 %)

Caisse des Dépôts
et Consignations (CDC)

dont 1,66 % (3,13 %)

Bpifrance Participations SA
(ex FSI)

1,73 % (3,26 %)

CDC Fonds d'Épargne

* Dont 1 443 966 actions autodétenues (1,82 % du capital).

CALENDRIER

1^{ER} SEMESTRE 2015

- **23 avril 2015**
Publication du chiffre d'affaires
du 1^{er} trimestre 2015
- **26 mai 2015**
Assemblée Générale Mixte
- **27 juillet 2015**
Publication des résultats
du 1^{er} semestre 2015

CONTACTS

- **Relations Investisseurs Valeo**

43, rue Bayen
75848 Paris Cedex 17 France

- **Numéro vert**

0 800 814 045 Appel gratuit depuis un poste fixe

- **Site Web**

www.valeo.com

Rédaction finalisée en avril 2015
Conception, réalisation : SEITOSEI
Crédits photos : droits réservés